



Mise en réseau des institutions d'orientation PUC à l'exemple des offices d'orientation professionnelle et universitaire d'Argovie

Thomas Eichenberger, Geschäftsführer BDAG



NOUS AVONS UNE VISION: VOTRE DÉVELOPPEMENT PROFESSIONNEL.

Votre requête constitue notre mandat. – Nous sommes la plus importante institution d'orientation dans les domaines de la formation et du choix professionnel dans le canton d'Argovie. Nous soutenons, encourageons et accompagnons les personnes dans leur développement professionnel et personnel.

Agenda



- 1. Chiffres clés 2008 BDAG**
- 2. Mandats et commettants**
- 3. Groupes sollicitants et situations de sollicitation**
- 4. Vue générale des offres aux charnières 1 et 2**
- 5. Mise en réseau interinstitutionnelle**
- 6. Groupes sollicitants et leurs attentes**
- 7. Organisation et exigences**
- 8. Communication**

1. Chiffre clés 2008



Personnes accueillies dans les centres d'information	38'000
Personnes accueillies en orientation personnelle	11'400
Manifestations organisées	890
Chiffre d'affaires	CHF 13 Mio.
Postes à plein temps	73
Collaborateurs	106
Femmes	80
Hommes	26

2. Mandats et commettants



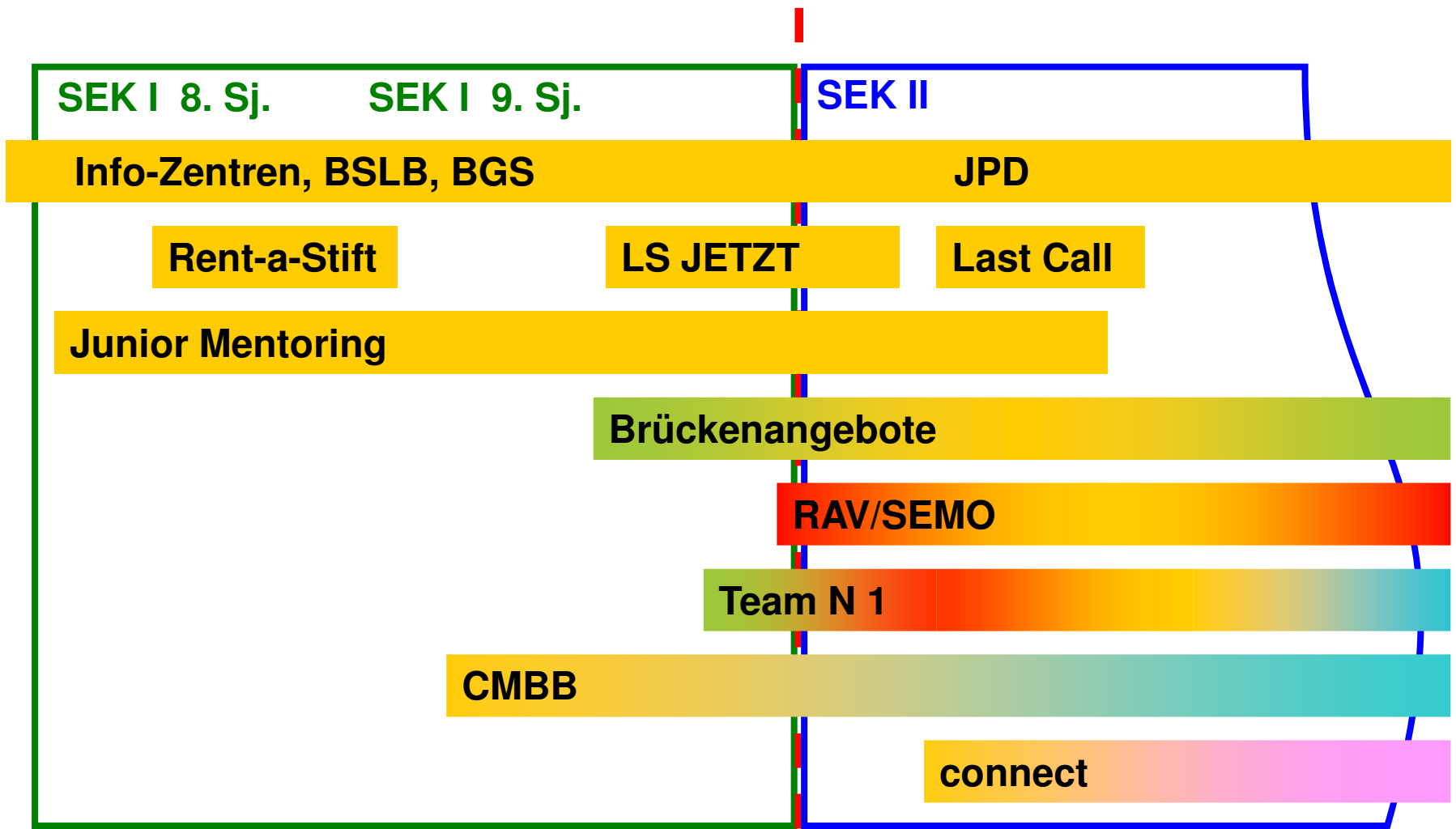
Mandat	Commettant
Orientation professionnelle, universitaire et de carrière Consultation psychologique des jeunes Conseil au personnel enseignant	Département BKS
Orientation de carrière pour chômeurs	Amt für Wirtschaft und Arbeit
Junior Mentoring	Departement BKS (VitaminL)
Place d'apprentissage MAINTENANT	Departement BKS (VitaminL)
Offres d'appui à la demande	Departement BKS (VitaminL)
Coaching de carrière	Amt für Wirtschaft und Arbeit
Contrats de prestations semoProf	Amt für Wirtschaft und Arbeit
Validation du site d'accueil	Departement BKS
Last Call	Departement BKS
Mandats divers, cours	CSFO, associations, HEP

3. Groupes sollicitants et situations de sollicitations

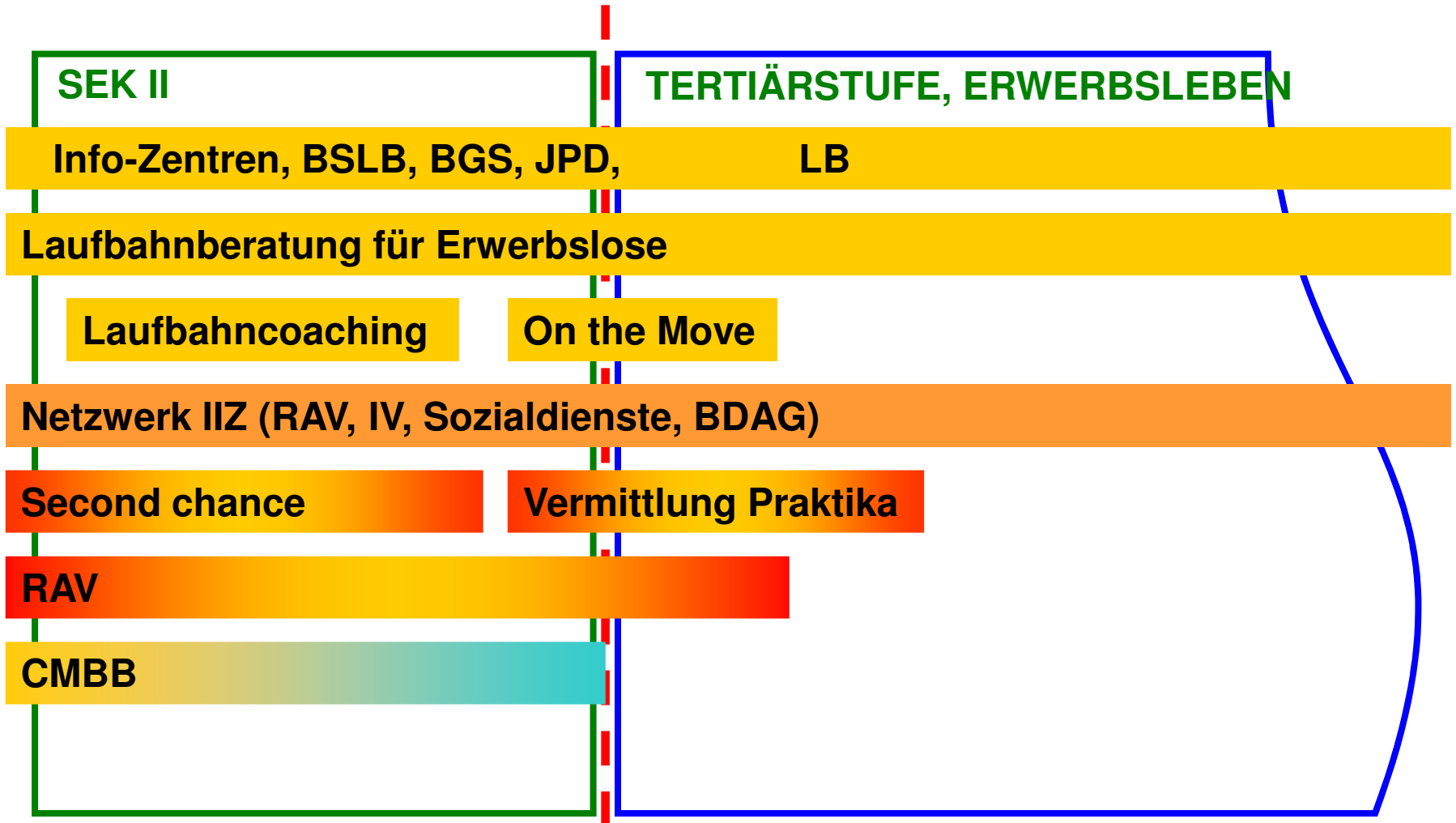


Mandat de la collectivité	Situation individuelle de sollicitation
Charnière 1	„Trouver une première filière de formation après l'école primaire.“
Niveau secondaire II	„Surmonter les difficultés durant la formation.“
Charnière 2	„ Quel avenir à la fin de la première formation?“
Carrière en emploi / niveau tertiaire	„Construire sa propre carrière.“ „Surmonter les ruptures de carrière.“ „Chercher de nouvelles orientations professionnelles.“
Charnière 3	„Qu'entreprendre après les études, après une formation supplémentaire?“ „(Re)trouver le chemin vers un emploi.“
Charnière 4	„Aménager la transition vers le temps de privation d'emploi.“

4. Übersicht Unterstützungsangebote Nahtstelle 1



4. Übersicht Unterstützungsangebote Nahtstelle 2



5. Interinstitutionelle Vernetzung



6. Groupes sollicitants et leurs attentes

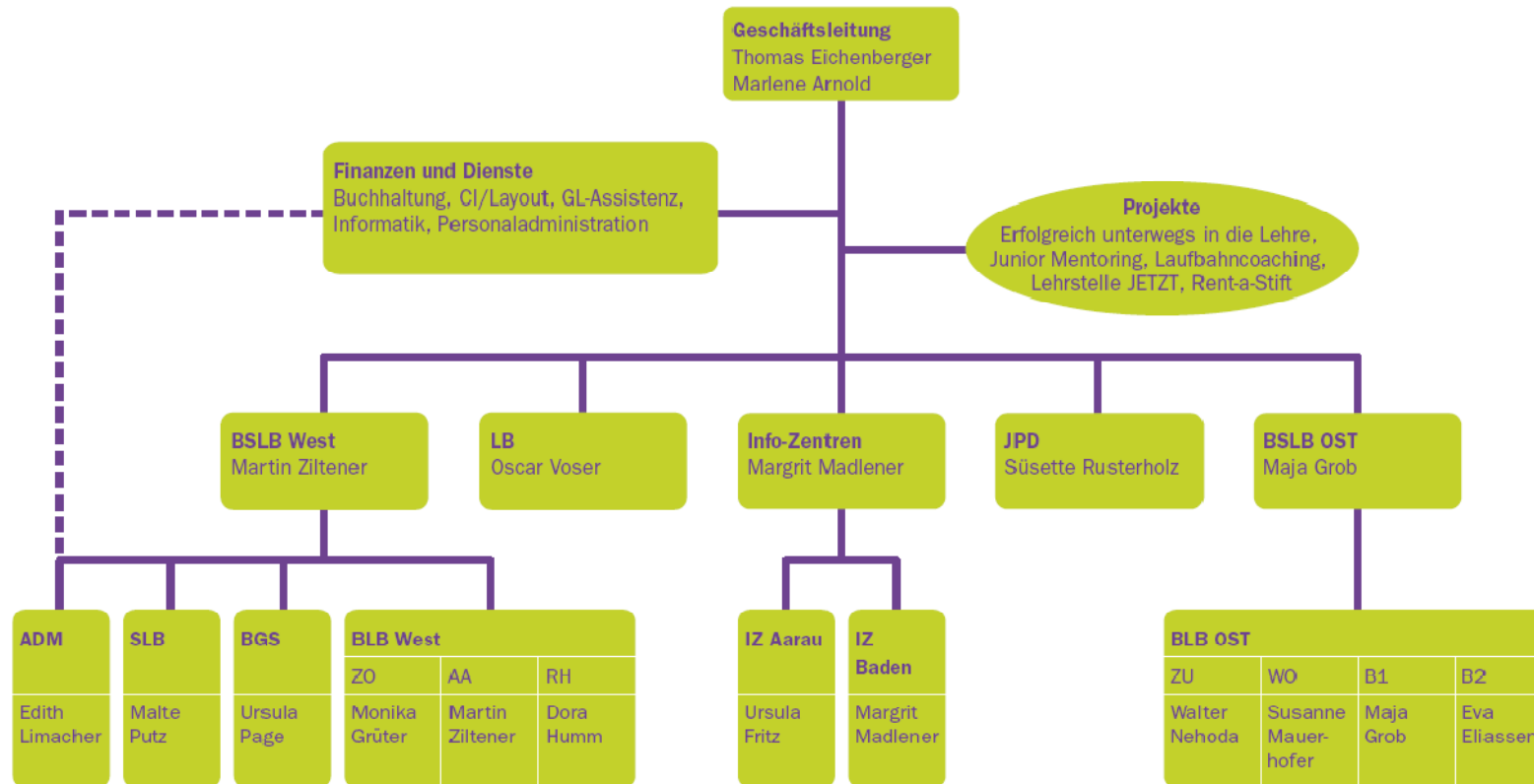


- ***Les groupes sollicitants sont la personnification de l'environnement d'une entreprise.***
- ***Les groupes sollicitants influencent l'entreprise, ayant des exigences matérielles ou immatérielles à l'endroit de l'entreprise. Ils sont aussi influencés dans leur attitude par la manière dont fonctionne l'entreprise.***

Catégories de groupes de sollicitants:

- **„Les personnes qui mettent à disposition des ressources“**
- **„Les fournisseurs de prestations“**
- **„Les acquéreurs de prestations“**

7. Organisation



BSLB Berufs-, Studien- und Laufbahnberatung **SLB** Studien- und Laufbahnberatung **BLB WEST** ZO: Zofingen, AA: Aarau, RH: Rheinfelden
LB Lehrpersonenberatung **BGS** Beratung für Gesundheits- und Sozialberufe **BLB OST** ZU: Zurzach, WO: Wohlen, B: Baden
JPD Jugendpsychologischer Dienst **BLB** Berufs- und Laufbahnberatung **ADM** Administration

7. Exigences de réseautage dans le profil de compétences



Réseautage

→ **Établissement et entretien de contacts avec des partenaires de l'office d'orientation (écoles, autres services sociaux et offices d'orientation, institutions de formation, autorités, organisations du monde du travail, entreprises etc. ...) pour entretenir un réseau utile aux conseillers en orientation et à l'office d'orientation.**

Profil de base

- **Connaissance des services spécialisés existants (publics et privés, bureaux de placement, services publics, ...) et leurs prestations de services**
- **Connaissance des organisations du monde du travail et des associations professionnelles régionales**

Profil étendu

- *Connaissance des réseaux de contact avec certaines personnes ou certains groupes (migrants, chômeurs...)*

7. Exigences de capacités de communication dans le profil de compétences



Communication

→ Informer le public des prestations de l'orientation professionnelle et de carrière, ainsi que des développements intervenant dans le système de formation et le monde du travail, afin de promouvoir l'accomplissement des tâches de l'orientation professionnelle.


Profil de base

- Connaissance des institutions politiques compétentes, des institutions de formation, des associations professionnelles etc.

Profil étendu

- *Connaissance des stratégies et techniques de communication (médias, techniques de présentation)*

8. Kommunikation Leistungsangebot



LEHRPERSONENBERATUNG AARGAU

Lösungen so gut wie selbst gemacht.

BERUFS- UND LAUFBAHNBERATUNG AARGAU

Zukunft ist, was Du draus machst.




JUGENDPSYCHOLOGISCHER DIENST AARGAU

Deine Sorgen möchten wir haben.

INFO-ZENTRUM AARGAU

Was soll aus mir werden?



STUDIENBERATUNG AARGAU

Studieren Sie erst mit uns.

BERATUNG FÜR GESUNDHEITS- UND SOZIALBERUFE AARGAU

Sprechstunde Karriere.

8. Kommunikation Leistungsangebot



Suchen Home | Kontakt | Sitemap | Drucken

Beratungsdienste für Ausbildung und Beruf Aargau



- Das sind wir
- Berufs- und Laufbahnberatung
- Studien- und Laufbahnberatung
- Beratung für Gesundheits- und Sozialberufe
- Info-Zentren
- Jugendpsychologischer Dienst
- Lehrpersonenberatung

- Aktuell
- Standorte
- Veranstaltungen
- Downloads A-Z





BERATUNGSDIENSTE FÜR AUSBILDUNG
UND BERUF AARGAU

**Wir haben die
Antworten.**